

# ペットボトルラベル分離機 PLS-2000納入事例

一般／産業廃棄物処理業

◆ 200kg／時間の処理能力を発揮!! ◆



PLS-2000設置風景



500ml～2L ペットボトル



異物分別／除去→投入作業



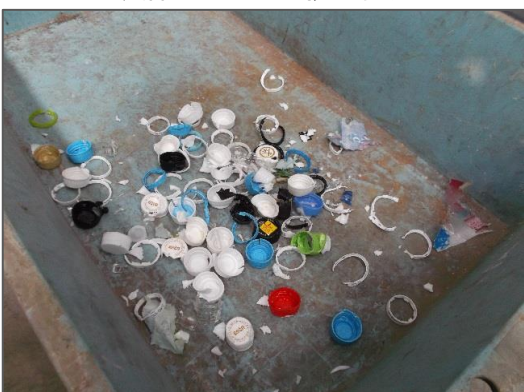
ベルトコンベア→本体供給状況



良品ペットボトル排出状況



分離ラベル排出状況



キャップ・リング排出状況



ホッパ付ベルコンRE-BC400 増設風景